

So finden Sie uns:



Wünschen Sie weitere Informationen?

Gerne zeigen wir Ihnen unsere Wohnungen und nehmen uns Zeit für Ihre Fragen. Rufen Sie uns einfach an oder besuchen Sie uns während unserer Sprechzeiten: dienstags und donnerstags von 17:00 - 19:00 Uhr in unserem Kundencenter.

Wir freuen uns auf Sie.

Ihre Ansprechpartnerin: Michele Hühne
michele.huehne@sahle.de

Sahle Wohnen GmbH & Co. KG

Kundencenter/Hausverwaltung
Valentin-Senger-Str. 114
60389 Frankfurt am Main
Telefon 069 / 59 79 31 99
Fax 069 / 59 79 47 05
www.wohnen-an-der-warte.de



Sahle Wohnen

Sahle Wohnen GmbH & Co. KG · Bismarckstraße 34 · 48268 Greven · www.sahle.de



Bezahlbar wohnen
und mehr...

Frankfurt - Bornheim
Citynahe Seniorenwohnungen
an der Friedberger Warte

*Bezahlbar wohnen
und mehr...*

Ein Zuhause zum Wohlfühlen

Mit unseren Wohnungen bieten wir Ihnen ein attraktives Zuhause, das speziell auf Ihre Bedürfnisse zugeschnitten ist. Hier leben Sie selbständig, sicher und in angenehmer Hausgemeinschaft mit Menschen Ihrer Altersgruppe.

In der neuen Wohnanlage erwarten Sie helle und zeitgemäße Zweizimmerwohnungen mit Wohnflächen bis ca. 65 m². Die Grundrisse sind durchdacht und zugleich gemütlich. Jede Wohnung verfügt über Laminatfußboden in Diele und Wohnzimmer, eine ebenerdige Dusche und eine Sonnenloggia.



Durch die barrierefreie Bauweise erreichen Sie Ihre Wohnung und den Balkon stufenlos. Mit dem Aufzug geht's schnell und bequem direkt auf Ihre Etage. Eine Begegnungsstätte in der Wohnanlage bietet Geselligkeit und Abwechslung. Hier finden regelmäßig organisierte Treffen und verschiedene Freizeitangebote statt.

Und der Preis stimmt auch. Die öffentliche Förderung sorgt für günstige Mieten.

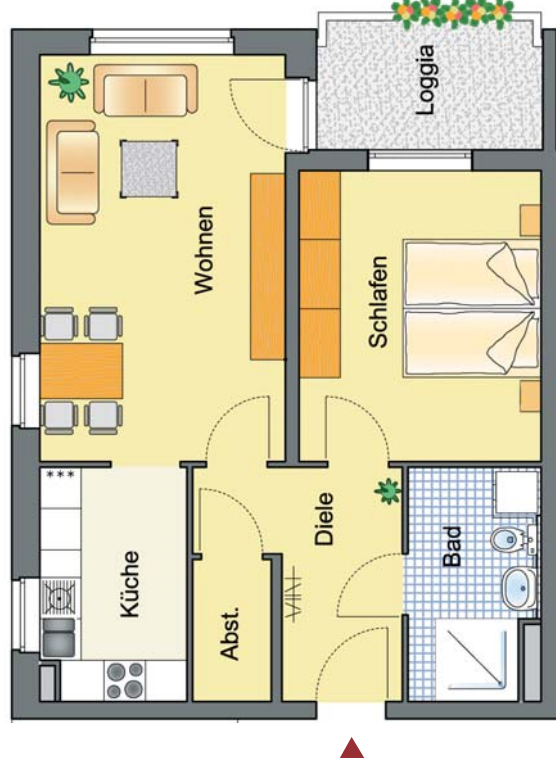
Was weiter zählt:

- Attraktiver und citynaher Wohnstandort
- Einkaufsmöglichkeiten und Apotheke in direkter Nachbarschaft
- Bushaltestelle nahe der Wohnanlage
- Die Wohnungen werden tapeziert und bezugsfertig an Sie übergeben
- Sie mieten provisionsfrei

Bei uns werden Sie gut betreut und finden schnell Anschluss.



Unser attraktives Wohnbeispiel für 2-Personen-Haushalte



2-Zimmerwohnung für 2 - Personen - Haushalte mit 60,58 m² Wohnfläche

Grundmiete* 292,60 EUR, zzgl. Betriebskosten und Heizkosten sowie 30 EUR Betreuungsgebühr

* Info zur Grundmiete

Für die mit öffentlichen Mitteln errichteten Wohnungen benötigen Sie eine Senioren-Registrier-Nummer, mit der Sie eine geförderte Wohnung mieten können. Die Förderung garantiert Ihnen eine weit günstigere Miete, als dies marktüblich ist. Gern beraten wir Sie zu den Förderbedingungen und Voraussetzungen für die Anmietung solch einer Wohnung.

Vereinbaren Sie einfach einen Gesprächstermin. Wir freuen uns auf Sie!

Ihre Ansprechpartnerin:

Michèle Hühne

Telefon 069 / 59 79 31 99