

**Aktives Seniorenwohnen bei uns in Köln-Riehl  
Rotterdammer Straße / Delfter Straße**

# *Paulinum am Zoo*

**Wohnen, wo das Leben spielt**



**Sahle Wohnen**

SAHLE WOHNEN. ZUFRIEDEN WOHNEN.



# Wohnen, wo das Leben spielt

## Ab 60 am Rhein

Immer mehr Menschen wollen wieder in der Stadt leben. Gerade Ältere schätzen eine gute Infrastruktur mit vielfältigen Freizeit- und Einkaufsmöglichkeiten.

Wenn Sie zur Generation 60+ gehören und die Vorteile einer lebendigen städtischen Wohnlage genießen möchten, könnte unser **Paulinum am Zoo** das neue Zuhause Ihrer Wahl werden. Es liegt im beliebten Stadtteil Köln-Riehl, nur wenige Meter vom Rhein entfernt. Vom Rheinufer aus haben Sie einen wunderbaren Blick auf den Kölner Dom. Darüber hinaus wohnen Sie hier in unmittelbarer Nachbarschaft zum Zoo und zur Flora, einer Parkanlage mit Botanischem Garten. Ein weiteres Plus: Das Riehler Zentrum mit Einkaufszone und Wochenmarkt lässt sich zu Fuß in weniger als 15 Minuten erreichen. Für die gute Wohnlage am Rhein sprechen auch die Verkehrsverbindungen. Nur fünf Gehminuten sind es vom **Paulinum am Zoo** bis zu den beiden Haltestellen Zoo/Flora und Boltenssterstraße. Mit der Straßenbahn gelangen Sie schnell und bequem u.a. zum Kölner Hauptbahnhof, zum Ebertplatz oder Wiener Platz.

## Aktiv bis ins hohe Alter

Ob Sie allein oder gemeinsam mit Ihrer Partnerin oder Ihrem Partner eine Wohnung suchen – im **Paulinum am Zoo** finden Sie moderne und komfortable 2-Zimmer-Wohnungen in verschiedenen Größen und Lagen.

In unserem Haus bieten wir Ihnen den geeigneten Rahmen für ein sicheres und selbstbestimmtes Leben im Alter. Eine auf Ihre Bedürfnisse abgestimmte Wohnsituation gehört ebenso dazu wie zahlreiche Serviceleistungen. Zum Beispiel können Sie an verschiedenen Freizeitangeboten teilnehmen, die von der Parea, unserer gemeinnützigen sozialen Dienstleistungsgesellschaft, organisiert werden. Ebenso haben Sie bei uns die Möglichkeit, eigene Ideen gemeinsam mit anderen zu verwirklichen – sei es einen Spielesachmittag, einen Tanztee oder Schachabend. Ein Veranstaltungssaal und drei Clubräume bieten hierfür reichlich Platz. Natürlich stehen Ihnen die Mitarbeiterinnen und Mitarbeiter der Parea ebenfalls zur Seite, wenn es z.B. um die Vermittlung von Betreuungs- und Einkaufsdiensten geht.

Im **Paulinum am Zoo** können Sie Ihr Leben so eigenständig weiterführen, wie Sie es gewohnt sind, ohne auf sich allein gestellt zu sein. In einer Gemeinschaft mit Gleichgesinnten, die ebenso wie Sie bis ins hohe Alter aktiv leben möchten.



**Blick auf das neue Paulinum am Zoo:** Drei Etagen plus Staffelgeschoss, vier Hauseingänge und eine Tiefgarage prägen das Gesicht des neuen Paulinums. Bis Mitte 2010 entstehen an der Rotterdamer und Delfter Straße in Köln-Riehl 132 Neubauwohnungen und ein Gemeinschaftsraum für Seniorinnen und Senioren.



# Wohnkomfort, wie Sie ihn wünschen

## Wohnraumangebot:

- 2-Zimmer-Mietwohnungen (43 bis 67 m<sup>2</sup>) mit verschiedenen Grundrissen

## Ausstattung:

- barrierefreie Zugänge zum Haus und zu den Wohnungen
- Aufzüge, mit denen Sie bequem jede Etage erreichen
- ein Balkon, eine Terrasse oder Dachterrasse
- wohnlicher Laminatboden in Diele und Wohnzimmer
- weiß gefliestes Bad mit ebenerdiger Dusche und zum Teil Badewanne
- Türöffner plus Gegensprechanlage
- Warm- und Kaltwasseruhren
- Telefon- und Kabelanschluss
- Waschmaschinenanschluss
- praktischer Abstellraum
- Trockenräume

## Gemeinschaftseinrichtungen:

- ein großer Veranstaltungssaal, der bei Bedarf in zwei kleinere Säle unterteilt werden kann
- ein Clubraum auf jeder der drei Etagen

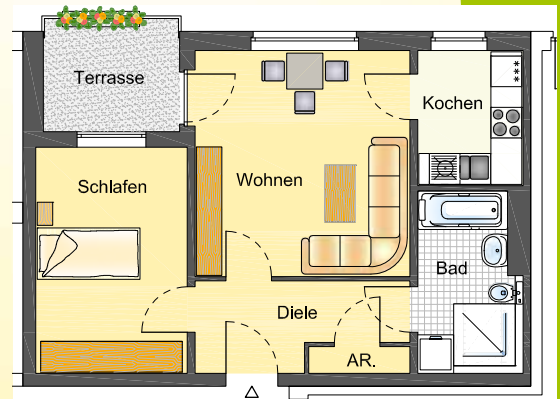
## Unser Leistungsangebot:

- technische Betreuung der Wohnanlage durch einen zuständigen Hauswart
- Reinigung der Gemeinschaftsflächen
- Winter- und Gartendienst
- Notruf-Service für die Haustechnik
- Freizeitangebote und Vermittlungsdienste der Parea gGmbH

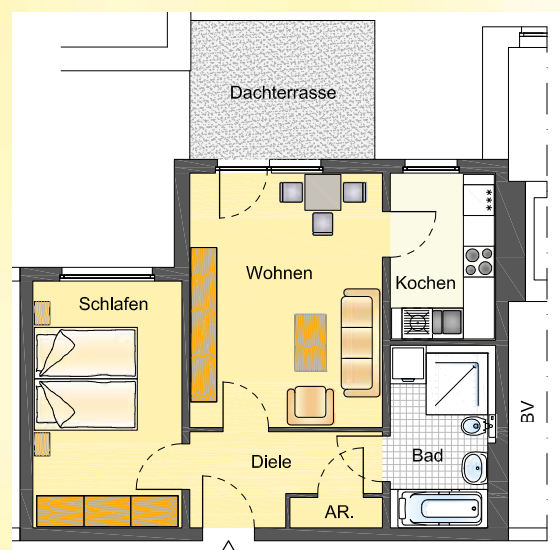
## Wichtige Hinweise für Sie!

- Wenn Sie eine Wohnung anmieten möchten, sollten Sie mindestens 60 Jahre alt sein. Bei Ehepaaren oder Lebensgemeinschaften sollte mindestens eine Partnerin bzw. ein Partner diese Voraussetzung erfüllen.
- Es ist ein Wohnberechtigungsschein (WBS) erforderlich, den Sie bei der Kölner Stadtverwaltung beantragen können: Ottmar-Pohl-Platz 1, 51103 Köln.
- Die **Vermietung erfolgt provisionsfrei** durch den Eigentümer Sahle Wohnen.

Wir beraten Sie gerne in allen Fragen rund um Ihr neues Zuhause. Rufen Sie uns einfach an unter **02 21 - 76 11 92**.



2-Zi-Wohnung,  
51,79 m<sup>2</sup>,  
Kaltmiete: 248,59 €  
zzgl. BK/HK  
und Servicepauschale,  
Kautions: 3 Monatsmieten



2-Zi-Wohnung,  
55,07 m<sup>2</sup>,  
Kaltmiete: 264,34 €  
zzgl. BK/HK  
und Servicepauschale,  
Kautions: 3 Monatsmieten

## Wohnen bei uns am Rhein – ein Plus an Lebensqualität.



### Wichtige Angebote im Viertel oder ganz in der Nähe:

- Jugendgästehaus (ohne Altersbeschränkung!) mit Übernachtungsmöglichkeiten für Ihren Besuch
- Evangelische und katholische Kirchengemeinden mit speziellen Seniorenangeboten
- Flora mit botanischem Garten, Kölner Zoo
- Monheimer Hof mit Kölsch Ausschank
- Mülheimer Brücke, Zoobrücke
- Präsenz der sozialen Dienstleistungsgesellschaft Parea gGmbH
- Kundencenter Sahle Wohnen
- Axa-Hochhaus mit Kiosk
- Stadtteilzentrum Riehl mit Arztpraxen, Apotheken, Banken, Bäckereien, Cafés, Fachgeschäften, Restaurants, Supermärkten, Wochenmarkt etc.
- Ärztehaus und Apotheke in ca. 150 m Entfernung
- Straßenbahnhaltestelle Zoo/Flora:
  - 4 Haltestellen bis zum Kölner Dom
  - 2 Haltestellen bis zum Ebertplatz
- Straßenbahnhaltestelle Boltens Sternstraße:
  - 2 Haltestellen bis zum Wiener Platz

### Wie Sie uns am besten erreichen:

Sie haben noch Fragen, wünschen weitere Informationen oder möchten einen Besichtigungstermin vor Ort vereinbaren? Dann rufen Sie uns einfach an.



Unsere Ansprechpartnerin für die Vermietung, Elisabeth Stihl, hilft Ihnen gerne weiter.

### Sahle Wohnen GmbH & Co. KG

Kundencenter Köln-Riehl  
Rotterdammer Straße 2  
50735 Köln-Riehl

Tel. 02 21 – 76 11 92  
Fax 02 21 – 76 34 81  
Mobil 0175 – 7 22 11 37  
E-Mail: [elisabeth.stihl@sahle.de](mailto:elisabeth.stihl@sahle.de)

Wir freuen uns auf das Gespräch mit Ihnen!

Ausführliche Informationen über uns finden Sie im Internet: [www.sahle.de](http://www.sahle.de)